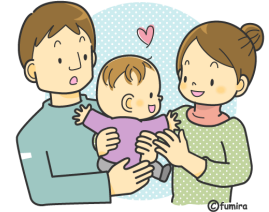


0・1・2歳おはなし会スペシャル!

～ わらべうたで あそぼう ～



各図書館で開催している通常20分の「0・1・2歳おはなし会」を40分に拡大!
わらべうたを中心にしたスペシャルなおはなし会です。



それぞれの年齢にあった絵本の読み聞かせや「わらべうた」をご紹介します。
わらべうたや絵本の選び方、日ごろ気になっている本にまつわる質問に
お答えする質問タイムもあります。お子さんと一緒にぜひご参加ください!



*開催日など

開催日	会場	受付開始日	問い合わせ先
6月19日(金)	上河内図書館 2階 多目的ホール	6月5日(金) 午前10時～	上河内図書館(中里町) 028-674-1123
7月7日(火)	中央図書館 3階 集会室	6月18日(木) 午前10時～	中央図書館(明保野町) 028-636-0231
10月9日(金)	南図書館 1階 会議室	9月5日(土) 午前10時～	南図書館(雀宮町) 028-653-7609
10月27日(火)	河内図書館 集会室	10月12日(月) 午前10時～	河内図書館(中岡本町) 028-673-6782
11月13日(金)	東図書館 2階 集会室	10月30日(金) 午前10時～	東図書館(中今泉) 028-638-5614

*時間・対象・定員

♪第1部:午前10時～10時40分 1・2歳児と保護者 10組
(10時40分～11時まで 質疑応答、入れ替えタイム)

♪第2部:午前11時～11時40分 0歳児と保護者 10組
(11時40分～ 質疑応答)



*内 容:年齢にあった絵本やわらべうたの紹介

*講 師:宇都宮子どもの本連絡会会員

*持ち物:水分補給の飲み物(お水やお茶など)

0歳児に参加される方はバスタオルなど、お子さんの下に敷くものをご用意ください。

★申 込:各受付開始日時から図書館HPのイベント申込フォームで受付

定員になり次第、締め切ります。

